

**ISTITUTO COMPRENSIVO
VIA MONGINEVRO – ARCORE**

via Monginevro 1, 20862, Arcore (MB) – tel: 0396013838
PEO: MBIC8BQ00L@istruzione.it - PEC: MBIC8BQ00L@pec.istruzione.it
Cod. Meccanografico: MBIC8BQ00L – cod. Fiscale: 87003610158
sito web: www.icarcore.edu.it

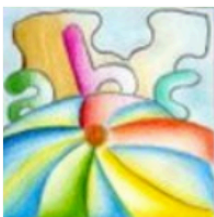


*Ministero dell'Istruzione
e del Merito*

ARRICCHIMENTO OFFERTA FORMATIVA - Sinossi d'Istituto 2025-26

(Delibere del Consiglio d'Istituto n. 34 del 2 luglio e n. 46 del 22 ottobre 2025)

COMPETENZE DI LINGUA ITALIANA										
INFANZIA			PRIMARIA					SECONDARIA		
2a. - 3a.	4a.	5a.	1	2	3	4	5	1	2	3
ED. ALLA LETTURA - Prog. "Ascolto attivo" (letture animate)	ED. ALLA LETTURA - Prog. "Animazione alla lettura" (letture animate e visita alla biblioteca civica)	ED. ALLA LETTURA - Prog. "Nuovi testi" (approccio alle differenti tipologie testuali)	ED. ALLA LETTURA - Prog. "Animazione alla lettura" (letture animate con la metodologia del Kamishibai, letture nello spazio biblioteca, prestito)	ED. ALLA LETTURA - Prog. "Animazione alla lettura" (letture animate, prestito, visita alla biblioteca civica)	ED. ALLA LETTURA - Prog. "Animazione alla lettura" (letture o racconti animati dai genitori anche in lingua madre)	ED. ALLA LETTURA - Prog. "Sogni a libri aperti 4" (letture animate e/o a tema, letture nello spazio biblioteca, prestito, percorsi a tema con la biblioteca civica ed ev. incontro con autore)	ED. ALLA LETTURA - Prog. "Animazione alla lettura" (letture animate con la metodologia del Circle Time, prestito)	ED. ALLA LETTURA - Prog. "Circolo letterario" (prestito e "Escape library" -TP-) - Prog. "Teatro" -TP- (scrittura e sceneggiatura anche da testo letterario)	ED. ALLA LETTURA - Prog. "Circolo letterario" (prestito, sfida letteraria "Fino all'ultimo libro" e incontro con autore) - Prog. "Teatro" -TP- (scrittura e sceneggiatura da testo letterario o inventata)	ED. ALLA LETTURA - Prog. "Circolo letterario" (prestito, incontro con autore e visita guidata con laboratorio mostra su Nanni Valentini) - Prog. "Teatro" -TP-



ISTITUTO COMPRENSIVO VIA MONGINEVRO – ARCORE

via Monginevro 1, 20862, Arcore (MB) – tel: 0396013838
PEO: MBIC8BQ00L@istruzione.it - PEC: MBIC8BQ00L@pec.istruzione.it
Cod. Meccanografico: MBIC8BQ00L – cod. Fiscale: 87003610158
sito web: www.icarcore.edu.it



*Ministero dell'Istruzione
e del Merito*

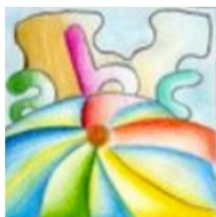
===	===	===	===	===	===	===	===	ED. ALLA SCRITTURA - Prog. "Scrittura creativa" (produzione di un testo misto su supporto cartaceo/digit. a partire dal testo/video muto fino a immagini)	ED. ALLA SCRITTURA - Prog. "Scrittura creativa" (riscritture di passi e brani antologici, diario di viaggio ita-geo)	ED. ALLA SCRITTURA - Prog. "Scrittura creativa" (scrittura e riscrittura di testi a partire da un'immagine con cambio di punto di vista)
-----	-----	-----	-----	-----	-----	-----	-----	---	--	--

COMPETENZE DI LINGUA STRANIERA

INFANZIA	PRIMARIA					SECONDARIA		
5a.	1	2	3	4	5	1	2	3
ASCOLTO E PARLATO - Prog. "It's Time To Play"	ASCOLTO E PARLATO - Prog. "Madrelingua" - Prog. "Spazio CLIL" ing-art	ASCOLTO E PARLATO - Prog. "Madrelingua" - Prog. "Spazio CLIL" ing-sci	ASCOLTO E PARLATO - Prog. "Madrelingua" - Prog. "Spazio CLIL" ing-sci-sto	ASCOLTO E PARLATO - Prog. "Madrelingua" - Prog. "Spazio CLIL" ing-sto	ASCOLTO E PARLATO - Prog. "Madrelingua" - Prog. "Spazio CLIL" ing-tec-educiv	ASCOLTO, PARLATO E LETTURA - Prog. teatro "Madrelingua" spagnolo - Prog. "Spazio CLIL" ing-edufis	ASCOLTO, PARLATO E LETTURA - Prog. "teatro Madrelingua" inglese - Prog. "Spazio CLIL" ing-geo	ASCOLTO, PARLATO, LETTURA E SCRITTURA - Prog. "Blended" ita-ing - Prog. "Spazio CLIL" ing-tec

COMPETENZE LOGICO-MATEMATICHE

INFANZIA	PRIMARIA					SECONDARIA		
5a.	1	2	3	4	5	1	2	3



ISTITUTO COMPRENSIVO VIA MONGINEVRO – ARCORE

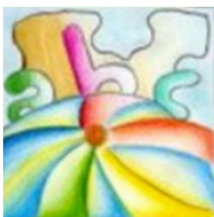
via Monginevro 1, 20862, Arcore (MB) – tel: 0396013838
PEO: MBIC8BQ00L@istruzione.it - PEC: MBIC8BQ00L@pec.istruzione.it
Cod. Meccanografico: MBIC8BQ00L – cod. Fiscale: 87003610158
sito web: www.icarcore.edu.it



*Ministero dell'Istruzione
e del Merito*

LOGICA - Prog. "Tinkering" (problem solving) - Prog. "Principio di causalità"	LOGICA - Prog. "GeometricaMente" (giochi logico-geometrici e Giornata del π)	LOGICA - Prog. "Matematica in gioco" (giochi matematici e Giornata del π)	LOGICA - Prog. "Matematica in gioco" (giochi matematici e Giornata del π)	LOGICA - Prog. "Matematica in gioco" (giochi matematici e Giornata del π)	LOGICA - Prog. "Matematica in gioco" (giochi matematici e Giornata del π)	LOGICA - Prog. "Matelogicando" (giochi logici con competizione finale)	LOGICA - Prog. "Robotica e Programmazione": costruzione e programmazione di una struttura motrice	LOGICA - Prog. "GeometricaMente"
--	---	---	---	---	---	--	---	-------------------------------------

PENSIERO DIGITALE								
INFANZIA	PRIMARIA					SECONDARIA		
5a.	1	2	3	4	5	1	2	3
PENSIERO COMPUTAZION. - Prog. "Coding" (unplugged)	PENSIERO COMPUTAZION. - Prog. "Coding" (unplugged)	PENSIERO COMPUTAZION. - Prog. "Coding" (unplugged)	PENSIERO COMPUTAZION. - Prog. "Coding" (unplugged)	PENSIERO COMPUTAZION. - Prog. "Coding e Robotica"	PENSIERO COMPUTAZION. - Prog. "Coding e Robotica" (Agenda Nord)	PENSIERO COMPUTAZION. - Prog. "Coding e Robotica" (Lego Education Spike liv. base, iniziativa nazionale "L'ora del Codice")	PENSIERO COMPUTAZION. - Prog. "Coding e Robotica" (Lego Education Spike liv. avanzato, iniziativa nazionale "L'ora del Codice") - Prog. "Scratch"	PENSIERO COMPUTAZION. - Modellazione 3D (Tinkercad) - iniziativa nazionale "L'ora del Codice") - Prog. "Missione su Marte"
===	===	===	===	===	WEB APP - Prog. "The School Account (Google Workspace)"	WEB APP Alfabetizzazione informatica di primo livello sulla GSuite	WEB APP - Alfabetizzazione informatica di 2° livello sulla GSuite - Prog. "Geogebra 2D" -TP-	WEB APP - Prog. "Geogebra 3D -TP-



ISTITUTO COMPRENSIVO VIA MONGINEVRO – ARCORE

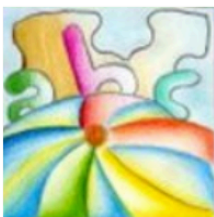
via Monginevro 1, 20862, Arcore (MB) – tel: 0396013838
PEO: MBIC8BQ00L@istruzione.it - PEC: MBIC8BQ00L@pec.istruzione.it
Cod. Meccanografico: MBIC8BQ00L – cod. Fiscale: 87003610158
sito web: www.icarcore.edu.it



*Ministero dell'Istruzione
e del Merito*

ESPRESSIVITÀ

INFANZIA			PRIMARIA					SECONDARIA		
2a.-3a.	4a.	5a.	1	2	3	4	5	1	2	3
===	===	MUSICA - Prog. “Animazione musicale” (sviluppo capacità attentive)	===	MUSICA - Prog. “Ascolto e ritmo” (sviluppo delle capacità attentive)	===	MUSICA - Prog. “Strumentiamo”	MUSICA - Prog. “Amico glockenspiel” - Prog. “Conosciamo la Banda di Arcore”	===	===	MUSICA - Prog. “Introduzione alla pratica jazzistica”
===	===	===	===	===	===	===	===	ARTE - Prog. “Murales” - Prog. “Abbelliamo la scuola” (riqualificaz. dei pannelli esistenti)	ARTE - Prog. “Murales” - Prog. “Abbelliamo la scuola” (riqualificaz. dei pannelli esistenti)	ARTE - Prog. “Murales” - Prog. “Abbelliamo la scuola” (riqualificaz. dei pannelli esistenti)
TEATRO - Spettacoli nel territorio (uscite)	TEATRO - Spettacoli nel territorio (uscite)	TEATRO - Spettacoli nel territorio (uscite)	TEATRO - Spettacoli nel territorio (uscite)	TEATRO - Spettacoli nel territorio (uscite)	TEATRO - Prog. teatrale “C’era una volta ... la Preistoria” - Spettacoli nel territorio (uscite)	TEATRO - Prog. teatrale “L’arte di essere presenti” - Spettacoli nel territorio (uscite)	TEATRO - Prog. “Attenti! Tutti in scena!” (sviluppo capacità attentive) - Spettacoli nel territorio (uscite)	TEATRO - Spettacoli nel territorio (uscite)	TEATRO - Spettacoli nel territorio (uscite)	TEATRO - Spettacoli nel territorio (uscite) - Festival dei Giovani (performance musicali, artistico-espressive) (uscita)



ISTITUTO COMPRENSIVO VIA MONGINEVRO – ARCORE

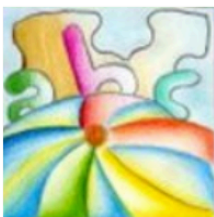
via Monginevro 1, 20862, Arcore (MB) – tel: 0396013838
PEO: MBIC8BQ00L@istruzione.it - PEC: MBIC8BQ00L@pec.istruzione.it
Cod. Meccanografico: MBIC8BQ00L – cod. Fiscale: 87003610158
sito web: www.icarcore.edu.it



*Ministero dell'Istruzione
e del Merito*

CITTADINANZA ATTIVA

INFANZIA		PRIMARIA					SECONDARIA		
4a.	5a.	1	2	3	4	5	1	2	3
TUTELA AMBIENTALE E SOSTENIBIL. - Prog. "Pulimondo"	===	TUTELA AMBIENTALE E SOSTENIBILITÀ - Lab. "Agricolori, Agriprofumi, Agrisuoni" (uscita)	TUTELA AMBIENTALE E SOSTENIBILITÀ - Prog. "C'era una volta ... storie di alberi e fiori del Parco dei Colli Briantei" (uscita)	TUTELA AMBIENTALE E SOSTENIBILITÀ - Prog. "Un mondo di farfalle" - Lab. "Puliamo il mondo" (uscita)	TUTELA AMBIENTALE E SOSTENIBILITÀ - Lab. "Pulimondo" - Prog. "Un mondo nell'acqua, alla scoperta dell'ecosistema delle aree umide del Parco dei Colli Briantei" (uscita) - Prog. "Alla scoperta della plastica"	TUTELA AMBIENTALE E SOSTENIBILITÀ - Lab. "Italia in 3D" (uscita MUBA Milano)	TUTELA AMBIENTALE E SOSTENIBILITÀ - Prog. "L'Escape Box" (differenziaz. e riciclo) - Prog. "Biodiversità"	TUTELA AMBIENTALE E SOSTENIBILITÀ - Prog. "Alla scoperta della plastica" - Prog. "Educazione alimentare sostenibile"	TUTELA AMBIENTALE E SOSTENIBILITÀ - Prog. "Acqua" (uscita) - Prog. "Dissesto idrogeologico" - Prog. "La Terra vista dai satelliti"
===	===	===	===	===	===	COSTITUZ. E LEGALITÀ - Prog. "La strada amica in bicicletta"	===	COSTITUZ. E LEGALITÀ - Prog. "Lotta alle mafie"	COSTITUZ. E LEGALITÀ - Prog. "Le responsabilità penali a partire dai 14 anni"
===	SENSO CIVICO - Incontro con Alpini di Arcore relativo ai simboli	===	===	SENSO CIVICO - Incontro con l'Auser di Arcore	SENSO CIVICO - Incontro con Protezione civile di Arcore	SENSO CIVICO - Incontro con AVIS di Arcore	SENSO CIVICO - Visita agli uffici comunali (uscita)	SENSO CIVICO - Prog. "Gemellaggio con Corinaldo"	SENSO CIVICO - Prog. "Il valore della Memoria e del Ricordo"



ISTITUTO COMPRENSIVO VIA MONGINEVRO – ARCORE

via Monginevro 1, 20862, Arcore (MB) – tel: 0396013838
PEO: MBIC8BQ00L@istruzione.it - PEC: MBIC8BQ00L@pec.istruzione.it
Cod. Meccanografico: MBIC8BQ00L – cod. Fiscale: 87003610158
sito web: www.icarcore.edu.it



*Ministero dell'Istruzione
e del Merito*

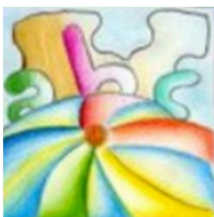
	della nazione (Inno e bandiera italiani)								- Lab. "Dialogo nel buio" (uscita -TP-)	(incontro con Smulevich A. A futura memoria, visita al Binario 21, evento pubblico, - Mostra su Francesco Caglio - Lab. "Dialogo nel buio" (uscita -TP-) - Prog. "Innovaes - Insieme si cresce: studenti agenti di cambiamento"
--	---	--	--	--	--	--	--	--	---	---

SOLIDARIETÀ

Iniziative: Operazione Mato Grosso, Donacibo, Raccolta tappi a sostegno della ricerca delle malattie del sangue

BENESSERE E MOVIMENTO

INFANZIA			PRIMARIA					SECONDARIA		
2a. - 3a.	4a.	5a.	1	2	3	4	5	1	2	3
MOVIMENTO E SPORT - Prog. "Psicomotricità col metodo Aucouturier" (sviluppo capacità)	MOVIMENTO E SPORT - Prog. "Espressività corporea" (sviluppo capacità attentive)	MOVIMENTO E SPORT - Prog. "Competizione positiva" (giochi cooperativi e di squadra)	MOVIMENTO E SPORT - Prog. "Yoga col metodo YO.RA.BA." (sviluppo di consapevolezza corporea e	MOVIMENTO E SPORT - Prog. "Psicomotricità" - Settimana dello Sport	MOVIMENTO E SPORT - Prog. "Racchette in classe" - Prog. "Basket" - Partita di Hockey	- Settimana dello Sport	- Settimana dello Sport	MOVIMENTO E SPORT - Prog. "Multisport" - Prog. "Acquaticità" - Prog. "Orienteering"	MOVIMENTO E SPORT - Prog. "Multisport" - Prog. "Racchette in classe"	MOVIMENTO E SPORT - Prog. "Multisport" - Prog. "Racchette in classe" - Prog. "Difesa"



ISTITUTO COMPRENSIVO VIA MONGINEVRO – ARCORE

via Monginevro 1, 20862, Arcore (MB) – tel: 0396013838
PEO: MBIC8BQ00L@istruzione.it - PEC: MBIC8BQ00L@pec.istruzione.it
Cod. Meccanografico: MBIC8BQ00L – cod. Fiscale: 87003610158
sito web: www.icarcore.edu.it



*Ministero dell'Istruzione
e del Merito*

attentive)			capacità attentiva) - Settimana dello Sport		paralimpico - Settimana dello Sport			- Prog. "Scherma" -TP-		Personale"
===	===	===	===	===	===	===	ED. ALLE RELAZIONI - Prog. "Ed. all'affettività"	ED. ALLE RELAZIONI - Prog. "Uso consapevole e responsabile della rete" - Prog. "Innovaes - Insieme si cresce: le relazioni" - Prog. "Passi concreti" - Prog. "Prevenzione bullismo e cyberbullismo"	ED. ALLE RELAZIONI - Prog. "Ed. all'affettività" - Prog. "Uso consapevole e responsabile della rete e dei social" - Prog. "Innovaes - Insieme si cresce: affettività e rispetto" - Prog. "Passi concreti"	ED. ALLE RELAZIONI - Prog. "Ed. alla sessualità" - Prog. ita-sci "Prevenzione delle dipendenze" (lettura libro "Stupefatto" di E. Comi) - Prog. "Passi concreti"
ED. ALIMENTARE - Prog. "Coccolazione" (aperta alle famiglie)			ED. ALIMENTARE - Prog. "Sana Merenda" (lun, mar, gio)	ED. ALIMENTARE - Prog. "Sana Merenda" (lun, mar, gio) - Prog. "Coccolazione"	ED. ALIMENTARE - Prog. "Sana Merenda" (lun, mar, gio)	ED. ALIMENTARE - Prog. "Sana Merenda" (lun, mar, gio) - Prog. "Coccolazione"	ED. ALIMENTARE - Prog. "Sana Merenda" (lun, mar, gio)	===	ED. ALIMENTARE - Prog. "Alimentazione sostenibile"	===